

# Guide Operative per Lavoro Agile

Emergenza COVID-19

## Utilizzare il client ESSE3 e il client Gestimex da server Centralizzato

Il client ESSE3 e il client Gestimex sono stati installati su un server che accetta connessioni simultanee da più utenti contemporaneamente, cioè è possibile utilizzare i client collegandosi in desktop remoto al server su cui è installato. Per collegarsi al server procedere come segue:

### Richiedere l'autorizzazione all'accesso

Non è necessario richiedere nessuna autorizzazione perchè tutti i dipendenti di UniMORE sono già stati abilitati all'accesso

### Instaurare una connessione VPN

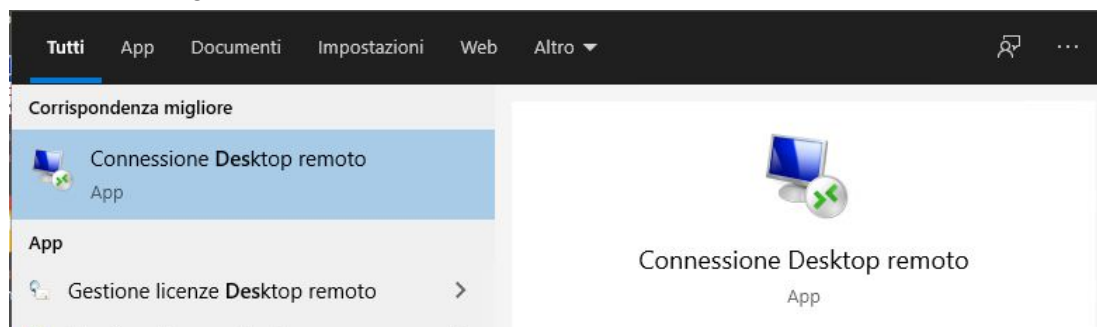
Il server remoto al quale ci si deve collegare è raggiungibile solo all'interno della rete UniMORE, è quindi necessario collegarsi preventivamente tramite VPN.

Se è la prima volta che si cerca di collegarsi da casa alla rete UniMORE mediante VPN, seguire le istruzioni riportate in questo documento:

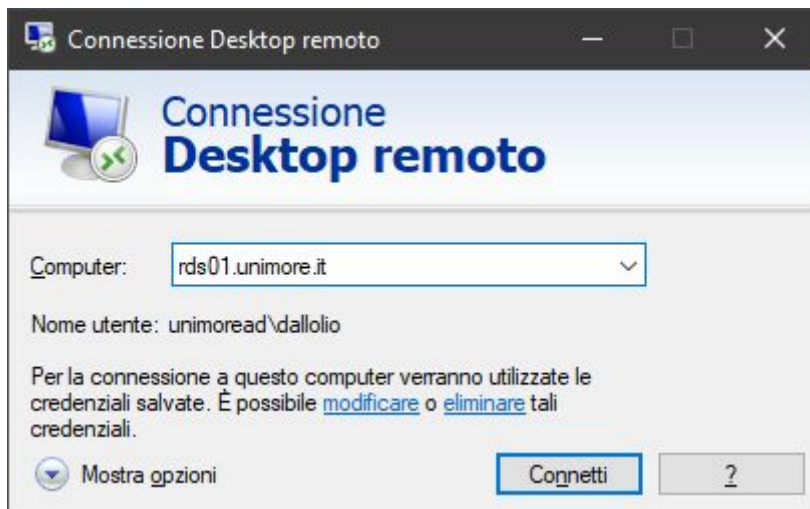
[Accesso VPN alla rete Unimore](#)

## Collegarsi in Desktop Remoto al server RDS01.unimore.it

1. Lanciare il programma client per la connessione in Desktop Remoto

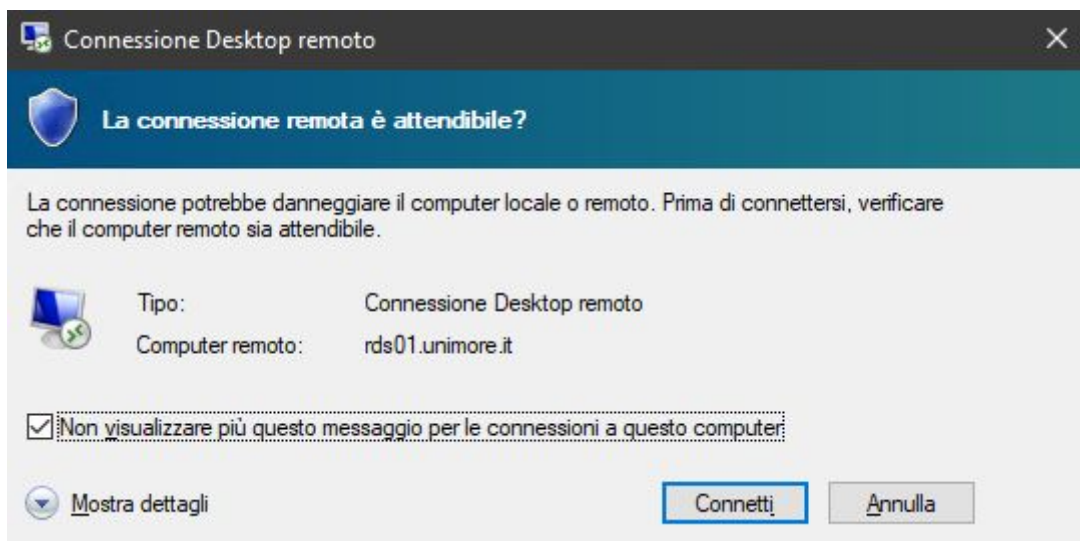


2. Inserire il nome o l'IP del PC al quale ci si vuole collegare, in questo caso **"rds01.unimore.it"**

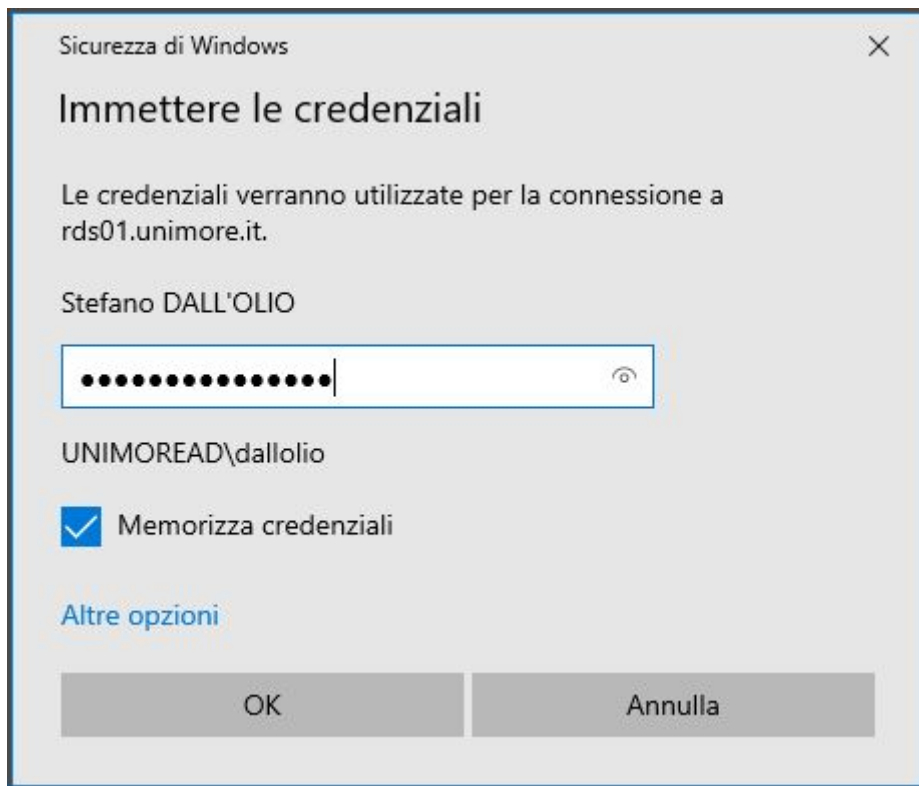


eventualmente utilizzare il tasto “Mostra Opzioni” per personalizzare le impostazioni di connessione

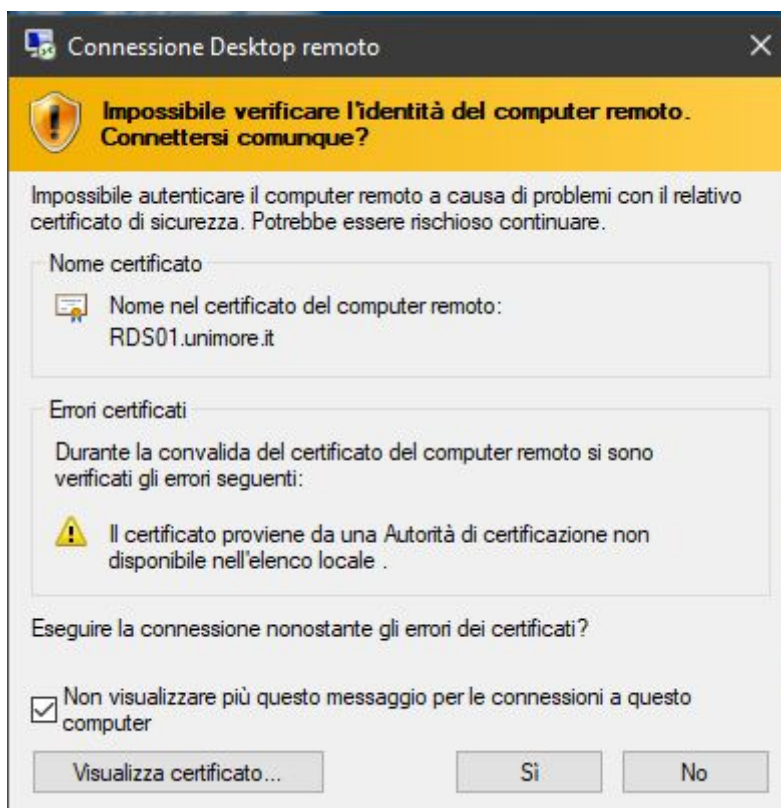
3. Confermare la connessione



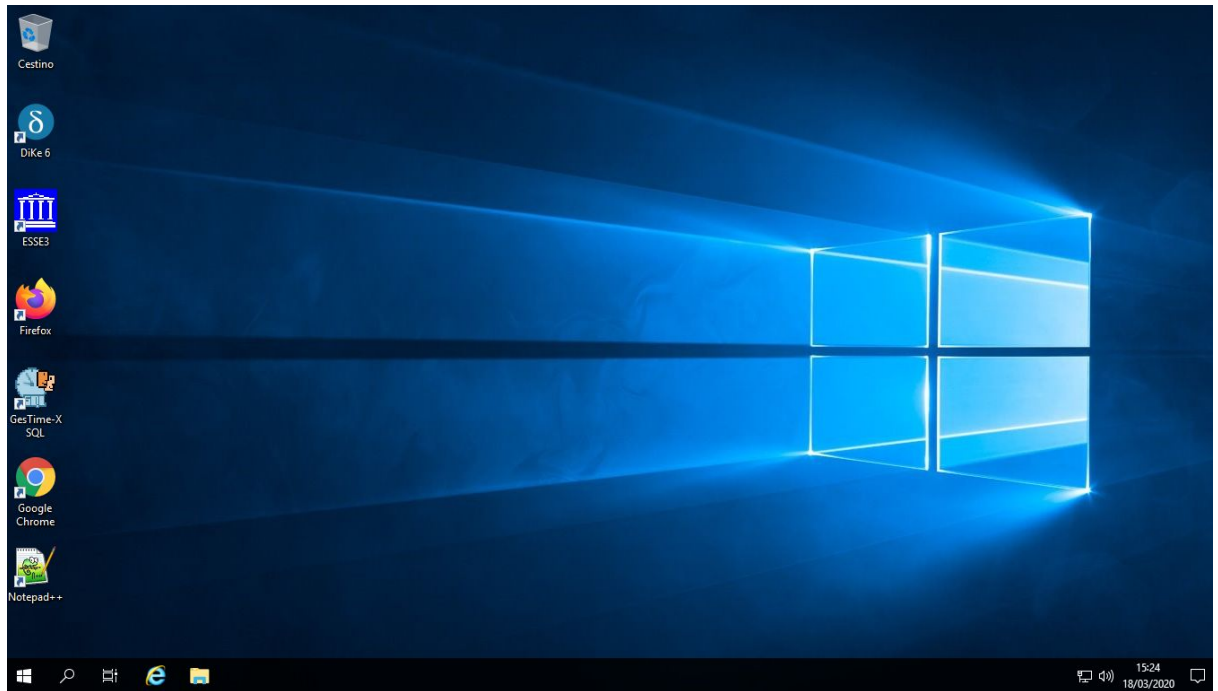
4. Inserire le proprie credenziali UniMORE specificando il dominio UNIMOREAD davanti alla username nel formato **UNIMOREAD\username**



5. Se richiesto, confermare l'accettazione di un ulteriore certificato



6. A questo punto si è connessi e si visualizza il desktop del server remoto in cui è presente il client ESSE3



7. Scollegarsi dalla sessione Remota chiudendo la finestra mediante il tasto “x” oppure utilizzare la voce di menu “Disconnetti Sessione Remota” o “Utente → Disconnetti”

