



UNIMORE

UNIVERSITÀ DEGLI STUDI DI
MODENA E REGGIO EMILIA

Guida alla domanda di ripercussaggio per i Corsi di Studio ad accesso programmato

Ultimo aggiornamento: 06/10/2016

A cura del servizio Help On-line
Direzione Pianificazione, Valutazione e Servizi Informatici Applicativi

In questa guida trovi le indicazioni per esprimere la tua volontà di partecipare alla procedura di ripescaggio, che consente di coprire posti rimasti eventualmente disponibili a seguito della mancata immatricolazione di candidati ammessi.

Nel caso in cui, al termine della scadenza delle immatricolazioni per i corsi ad accesso programmato locale, risulti ancora disponibilità di posti, questi saranno messi a disposizione dei candidati che si sono collocati in graduatoria e che presentino la volontà di essere ripescati nel periodo indicato nel bando. I bandi di ammissione sono disponibili all'indirizzo web <http://www.unimore.it/Bandi/StuLau.html>.

Ricorda che una volta che ti sarà stato assegnato il posto, devi provvedere all'immatricolazione nei termini indicati dal bando di ammissione che trovi all'indirizzo web <http://www.unimore.it/Bandi/StuLau.html>, seguendo le indicazioni riportate nella "Guida per l'immatricolazione on-line" che trovi all'indirizzo <http://www.unimore.it/ammissione/immaisc.html>.

Indice:

1. Accesso al sistema.....	3
2. Domanda di ripescaggio	4
3. Conferma della domanda di ripescaggio.....	6
4. Assegnazione dei posti disponibili.....	7

1. Accesso al sistema

Collegati all'indirizzo web <http://www.esse3.unimore.it> e si aprirà la pagina seguente (Fig. 1):

UNIMORE Servizi web per studenti e docenti
UNIVERSITÀ DEGLI STUDI DI
MODENA E REGGIO EMILIA

Home Ateneo Help ita eng

► Area Riservata
Registrazione
Login
Password dimenticata
La mia email

► Didattica
Dipartimenti / ex Facoltà
Corsi di Laurea
Corsi di Specializzazione
Dottorati di ricerca
Master di primo livello
Master di secondo livello
Offerte di Tirocinio

► Esami
Bacheca Appelli d'esame
Bacheca Appelli di Laurea

Didattica » Direzione Servizi agli Studenti - Servizi didattici

Direzione Servizi agli Studenti - Servizi didattici

IMMATRICOLAZIONI E ISCRIZIONI ANNO ACCADEMICO 2016/2017

Per informazioni di carattere generale [clicca qui](#) o consulta il [video](#)

Nuovo utente: procedere con la "Registrazione"

Per chi si immatricula ad una Laurea triennale o magistrale a ciclo unico ad accesso libero il primo passaggio obbligatorio è la compilazione del **Test di orientamento**.

Per chi si iscrive ad una Laurea Magistrale di secondo livello procedere prima con la domanda di **valutazione iniziale**.

PRIMA DI INIZIARE la procedura di IMMATRICOLAZIONE ON LINE procurarsi la seguente documentazione in formato digitale:

- Foto tessera: del volto in primo piano frontale e su sfondo neutro. La foto sarà riprodotta nella Student Card
- Copia fronte/retro di un documento d'identità valido
- Eventuale documentazione aggiuntiva (ad esempio: domanda di riconoscimento attività didattiche, richiesta part time ecc.

Fig. 1 - Home page di ESSE3

Una volta aperta la homepage di ESSE3, clicca la voce **“Login”** dalla sezione **Area Riservata** presente nel menù di sinistra (Fig. 1).

Clicca quindi il pulsante ed inserisci nei campi **Nome Utente** e **Password** le tue credenziali di accesso (Fig. 2).



Se hai dimenticato il nome utente e/o la password, segui le indicazioni riportate nella homepage (Fig. 1) o alla voce “Password dimenticata” del sito www.esse3.unimore.it.



Registrazione: Registrazione Conclusa

Sono state inserite correttamente tutte le informazioni richieste. Per entrare nella nuova Area Personale è necessario eseguire l'operazione di Login inserendo, quando richiesto, le chiavi d'accesso riportate sotto. Si consiglia di trascrivere queste informazioni in modo sicuro, per gli accessi futuri.

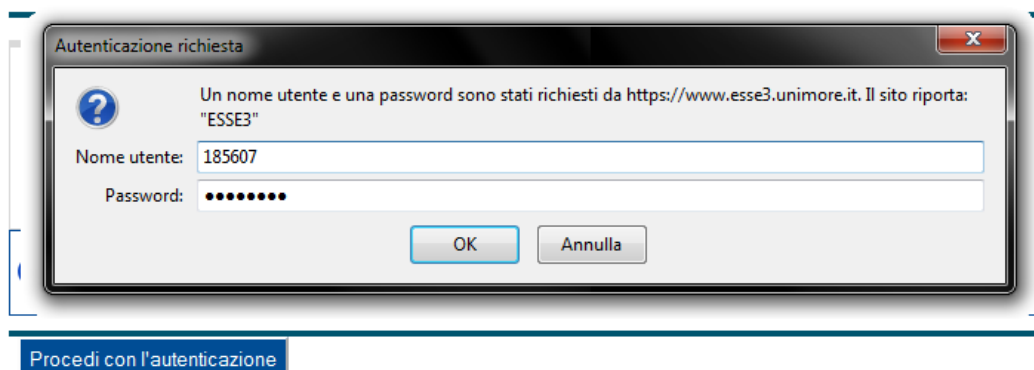


Fig. 2 – Finestra di Login

2. Domanda di ripescaggio

Una volta ottenuto l'accesso all'area riservata clicca la voce “**Ammissione**” (Fig. 3).

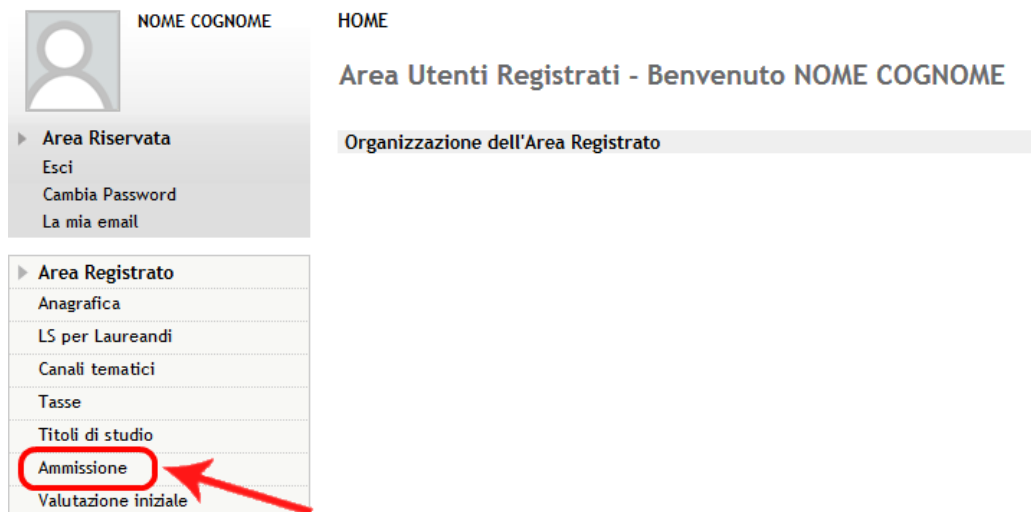


Fig. 3 – Posizione del link per l'iscrizione ai test di ammissione

In questa pagina vengono visualizzati tutti i concorsi ai quali ti sei iscritto: puoi infatti iscriverti a più concorsi di ammissione, ma potrai immatricolarti ad UN SOLO Corso di Studio. Ricorda che l'ordine di preferenza riportato nella domanda di ammissione ha carattere vincolante e, una volta resa definitiva la domanda, non può essere successivamente modificato.

Per dichiarare la tua volontà di partecipare al ripescaggio, clicca il pulsante **Presenta** (Fig. 4). Troverai tale pulsante in corrispondenza di tutti i Corsi di Studio per i quali puoi partecipare al ripescaggio.

Concorsi di ammissione

In questa pagina vengono riassunte le iscrizioni a Concorsi di ammissione effettuate fino a questo momento. Clicca sulla descrizione per visualizzare i dettagli di ciascun Concorso di ammissione.

Elenco graduatorie

Dettaglio	Esito	Posizione	Punteggio	Nota	Ripescaggio
15-252 - CHIMICA E TECNOLOGIA FARMACEUTICHE (D.M. 270/04), cat. amm. 999 - Categoria senza posti riservati	Non ammesso	123	15/40		Presenta

Lista concorsi a cui si è iscritti

Ammissione al Corso di Laurea Magistrale in Chimica e Tecnologia Farmaceutiche

[Procedi con l'ammissione](#)

Fig. 4 – Esempio di Corso di Studio per il quale è possibile partecipare al ripescaggio dei posti disponibili

Se il concorso di ammissione a cui hai partecipato raggruppa più Corsi di Studio, con l'indicazione di un ordine di preferenza (Fig. 5), sarà sufficiente cliccare il pulsante [Presenta](#) **una sola volta** (in corrispondenza di uno qualunque dei Corsi ove esso sia presente) e confermare la scelta. In questo modo, parteciperai al ripescaggio per tutti i Corsi di Studio, di quel concorso specifico, ai quali non sei stato ammesso e per i quali risulti abilitato a presentare la domanda.

Concorsi di ammissione

In questa pagina vengono riassunte le iscrizioni a Concorsi di ammissione effettuate fino a questo momento. Clicca sulla descrizione per visualizzare i dettagli di ciascun Concorso di ammissione.

Elenco graduatorie

Dettaglio	Esito	Posizione	Punteggio	Nota	Ripescaggio
14-409 - INFERMIERISTICA (RE) (D.M. 270/04), percorso PDS0-2013 - comune, cat. amm. 999 - Categoria senza posti riservati	Non ammesso	566	39/90		Presenta
14-408 - INFERMIERISTICA (MO) (D.M. 270/04), percorso PDS0-2011 - comune, cat. amm. 999 - Categoria senza posti riservati	Non ammesso	566	39/90		Presenta
14-401 - FISIOTERAPIA (D.M. 270/04), percorso PDS0-2011 - comune, cat. amm. 999 - Categoria senza posti riservati	Non ammesso	566	39/90		Presenta

Lista concorsi a cui si è iscritti

Ammissione ai Corsi di Laurea nelle professioni sanitarie

[Procedi con l'ammissione](#)

Fig. 5 – Esempio di concorso valido per più Corsi di Studio con scelta delle preferenze: in questa immagine, il candidato non è stato ammesso ad alcun Corso di Studio e può quindi partecipare al ripescaggio per tutti i tre Corsi di Studio indicati tra le proprie preferenze



ATTENZIONE: se sei ammesso o già immatricolato al Corso che avevi indicato come seconda o terza scelta, puoi partecipare al ripescaggio soltanto per il Corso per il quale avevi indicato un ordine di preferenza superiore.

Se risulteranno esserci posti disponibili:

- qualora tu sia già immatricolato nel Corso di seconda/terza scelta, nel rispetto dei criteri stabiliti dai bandi, ti sarà assegnato d'ufficio il Corso di miglior preferenza;
- diversamente, dovrai procedere all'immatricolazione nel rispetto delle scadenze previste dai bandi.

In mancanza di disponibilità di posti:

- se ti eri immatricolato rimarrai iscritto al Corso di Studio precedentemente scelto;
- diversamente perderai definitivamente il diritto all'immatricolazione.

3. Conferma della domanda di ripescaggio

Dopo avere cliccato il pulsante **Presenta**, sarà necessario scegliere l'opzione "Sì" e cliccare il pulsante **Avanti** per procedere (Fig. 6).

Presentazione della domanda di ripescaggio

In questa pagina è possibile presentare la domanda di ripescaggio.

Vuoi presentare domanda di ripescaggio per il concorso scelto?

Sì

No

Indietro **Avanti**

Fig. 6 – Opzione per confermare la propria volontà di partecipare al ripescaggio dei posti disponibili

Dopo avere confermato la scelta, ti sarà proposto nuovamente l'elenco dei Corsi di Studio per i quali puoi partecipare al ripescaggio dei posti disponibili. Dopo avere completato la procedura, potrai stampare il promemoria dell'avvenuto inoltra della tua domanda di ripescaggio cliccando il pulsante **Stampa** (Fig. 7).

Tale stampa non deve essere consegnata ad alcun ufficio di segreteria.

Concorsi di ammissione

In questa pagina vengono riassunte le iscrizioni a Concorsi di ammissione effettuate fino a questo momento. Clicca sulla descrizione per visualizzare i dettagli di ciascun Concorso di ammissione.

Elenco graduatorie

Dettaglio	Esito	Posizione	Punteggio	Nota	Ripescaggio	
14-409 - INFERMIERISTICA (RE) (D.M. 270/04), percorso PDS0-2013 - comune, cat. amm. 999 - Categoria senza posti riservati	Non ammesso	566	39/90		Annulla	Stampa
14-408 - INFERMIERISTICA (MO) (D.M. 270/04), percorso PDS0-2011 - comune, cat. amm. 999 - Categoria senza posti riservati	Non ammesso	566	39/90		Annulla	Stampa
14-401 - FISIOTERAPIA (D.M. 270/04), percorso PDS0-2011 - comune, cat. amm. 999 - Categoria senza posti riservati	Non ammesso	566	39/90		Annulla	Stampa

Lista concorsi a cui si è iscritti

Ammissione ai Corsi di Laurea nelle professioni sanitarie

Procedi con l'ammissione

Fig. 7 – Elenco delle domande di ripescaggio inoltrate

Entro i termini temporali definiti nel bando di ammissione, potrai eventualmente annullare la domanda di ripescaggio già inoltrata cliccando il pulsante **Annulla** presente nella medesima pagina conclusiva (Fig. 8).



ATTENZIONE! Sarà sufficiente cliccare il pulsante **Annulla** una sola volta (in corrispondenza di uno qualunque dei corsi ove esso sia presente) per annullare la domanda di ripescaggio per tutti i Corsi di Studio.

4. Assegnazione dei posti disponibili

Consulta i bandi di ammissione all'indirizzo web <http://www.unimore.it/Bandi/StuLau.html> per conoscere i tempi e le modalità di aggiudicazione dei posti disponibili.

Consulta le graduatorie pubblicate sul sito di Ateneo per verificare l'assegnazione dei posti disponibili (Lauree triennali e magistrali a ciclo unico: <http://www.unimore.it/bandi/StuLau-grad.html> e Lauree magistrali di II livello <http://www.unimore.it/bandi/StuLau-grad2.html>).



In caso di difficoltà nell'accesso/utilizzo della procedura, puoi inviare una richiesta di supporto e/o chiarimenti, specificando i tuoi dati anagrafici completi, all'indirizzo e-mail webhelp@unimore.it.